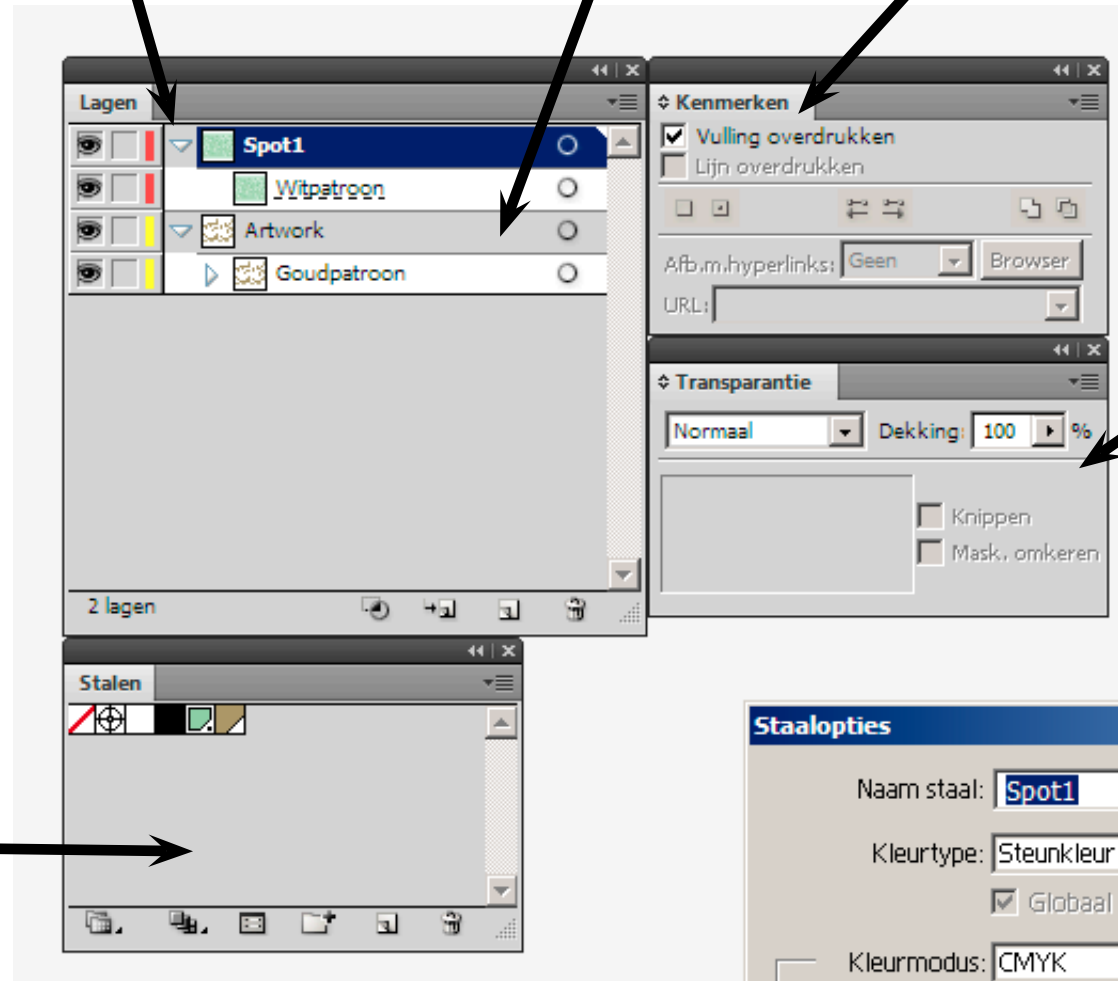


Wit altijd in lagen bovenaan,
zonder andere elementen

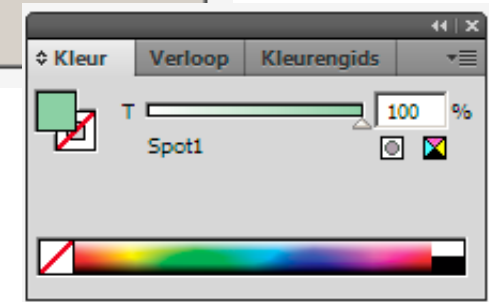
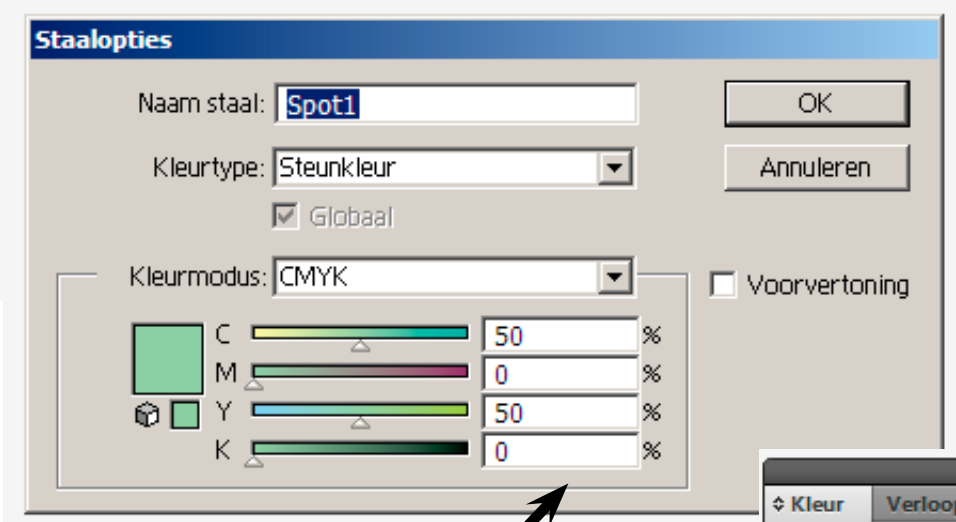
Lagen een logische naam
geven ter oriëntatie.

Elementen die met witte inkt geprint moeten
worden, moeten **altijd** op overdrukken staan.
Andere elementen mogen dat juist niet!

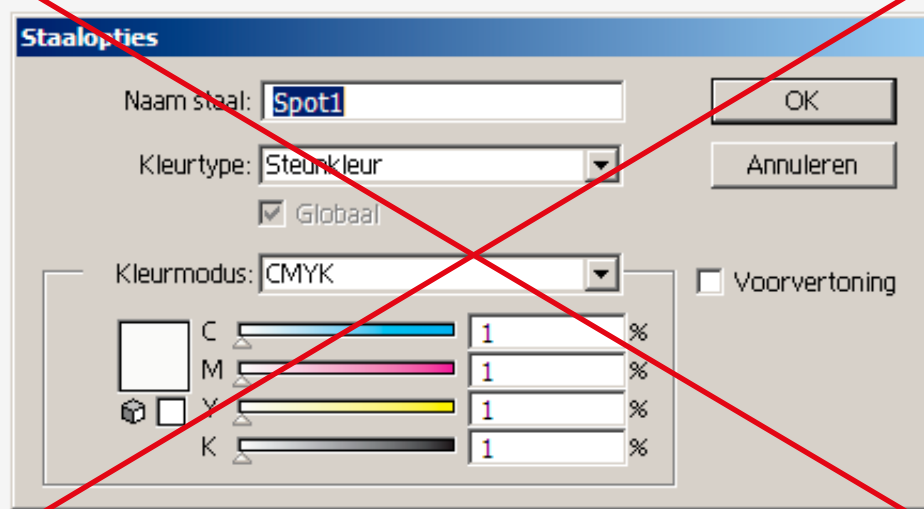


Als er geen reden voor is, dan
geen transparantie gebruiken.
Alles moet op 'Normaal' en
100% staan.

Overbodige kleuren verwijderen.
Zet steunkleuren om naar proces
indien het niet noodzakelijk is om
steunkleuren te gebruiken.



Witte inkt moet op deze manier gedefinieerd worden.



Onjuiste manier
van wit instellen.

Een tint van wit stel je zo in (dus NIET met 'dekking'
uit het transparantiepalet).

